

Notitie Reikwijdte en Detailniveau  
Natura 2000 - project Dommeldal

# Informatie bijeenkomst

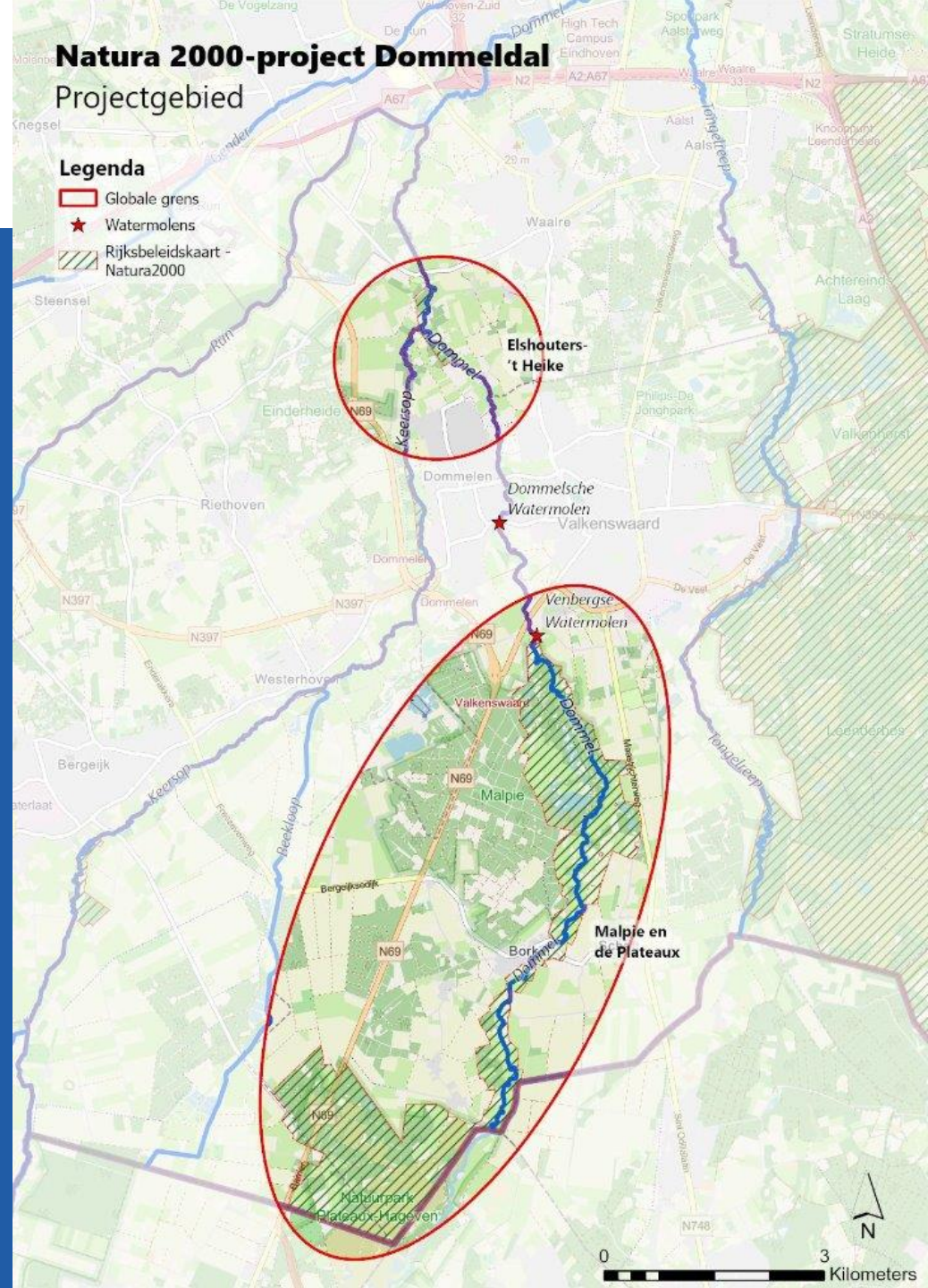
# Welkom

- Welkom & opening
  - Doel van deze bijeenkomst: informeren over de Notitie Reikwijdte en Detailniveau (NRD).
- Presentatie project en NRD:
  - Korte toelichting Natura 2000-project Dommeldal (Ted van Paassen, Waterschap De Dommel)
  - Toelichting NRD/MER (Véronique Maronier, RHDHV)
- Vragen en nadere uitleg NRD (aan tafels uiteen voor wie wil)



# Projectgebied

*N.B. Het project is onderdeel van de  
Gebiedsgerichte Aanpak Grenscorridor  
(GGA GC)*



# Doel van het project: Herstel natuur- en watersysteem

## Waarom?

- Verbeteren van groeiomstandigheden voor beek-begeleidende bossen en hoogveenbossen (Natura 2000)
- Veerkrachtige inrichting van natuurgebieden/watersysteem (Kaderrichtlijn Water, Natte Natuurparel, Natuurnetwerk Brabant)



## Met als resultaat:

- Juiste grondwaterstanden in natuurgebieden
- Water vasthouden in natuurgebieden
- Betere waterkwaliteit
- Vispasseerbare watermolens



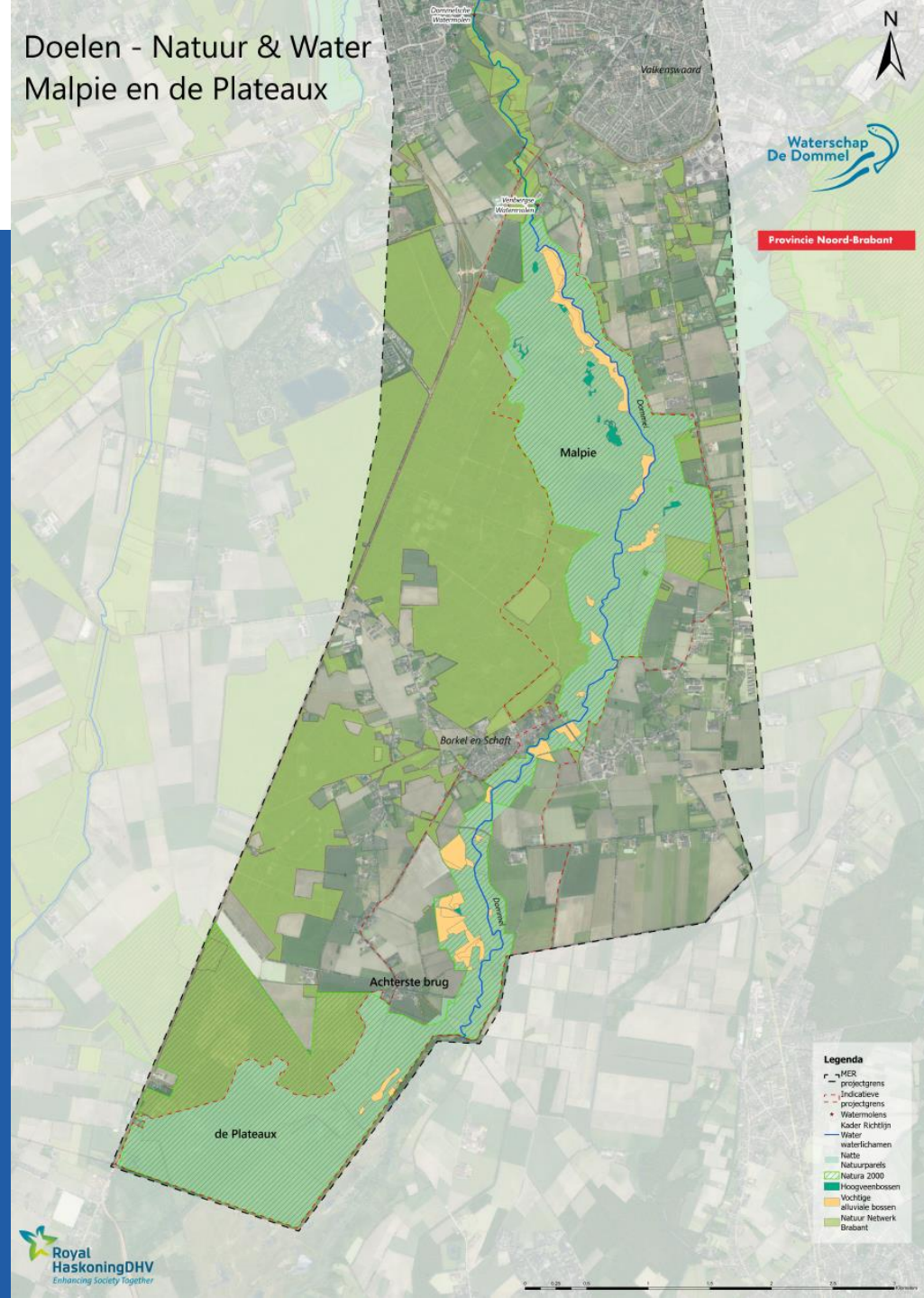


# Elshouters 't Heike



# Malpie en de Plateaux

Doelen - Natuur & Water  
Malpie en de Plateaux



# Planning



\* Inspraak mogelijk

# Gebiedsproces, twee sporen

## 1. Individueel (vanaf 2020)

- Grondeigenaren
- Direct belang, vertrouwelijk
- Keukentafelgesprekken

## 2. Gemeenschappelijk

- Externe projectgroep, klankbordgroep, overige belanghebbenden (omwonenden)
- Meedenken, openbaar, transparant
- Bijeenkomsten, werksessies, nieuwsbrieven, projectpagina



## **Twee inloopavonden en publicatie Kennisgeving: wat hebben wij opgehaald en wat gaan we ermee doen?**

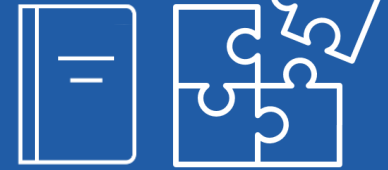
- Aandacht voor vernatting naar de omgeving en de invloed die dat heeft op de huidige activiteiten (bv landbouw, wonen en recreatie);
- Aandacht voor overlast i.v.m. muggen;
- Aandacht voor de waterkwaliteit van de Dommel en de effecten hiervan op de omgeving;
- Aandacht voor recreatie, toegankelijkheid paden en oversteeek over de Dommel mogelijk te maken;

# Notitie Reikwijdte en Detailniveau (NRD)



NRD is het 'plan van aanpak' voor de MER

Hierin staat op welke wijze en type onderzoeken we laten uitvoeren en op welk detailniveau.



Milieueffectrapportage (MER) met Voorkeursalternatief (VKA)

Met het MER kan het bestuur een goed besluit nemen over het uit te voeren project.



Milieu-aspecten

# NRD

## *De eerste stap in de mer-procedure*

- Notitie reikwijdte en detailniveau (NRD) beschrijft wát wij in het onderzoeksrapport (MER) willen onderzoeken en hoé we dat gaan doen.
  - Reikwijdte: Welke alternatieven? Welke omgevingsaspecten?
  - Detailniveau: Hoe onderzoeken? Welke diepgang?
- U kunt uw reactie (zienswijze) geven op de NRD;
- Ook de Commissie mer brengt onafhankelijk advies uit op de NRD.





# Milieueffectrapport

- Een Milieueffectrapport (MER) beschrijft de milieugevolgen van een project voordat de overheid daar een besluit over neemt



- **Waarom een MER voor Natura 2000-project Dommeldal?**
  - In de Omgevingswet is vastgelegd welke projecten een MER moeten laten maken;
  - Vanwege zorgvuldigheid hebben we besloten om op vrijwillige basis een MER op te stellen voor het projectbesluit;
  - We gebruiken de mer-procedure om tot een voorkeursalternatief/besluit te komen.

## De mer procedure bestaat uit de volgende stappen:



Stap 1: opstellen NRD (onderzoeksaanpak)



Stap 2: ter inzage leggen NRD en naar commissie-mer



Stap 3: opstellen MER (het onderzoeksrapport)



Stap 4: ter inzage leggen MER en ontwerp projectbesluit en naar commissie-mer



Stap 5: vaststellen projectbesluit

# MER; kaders en grenzen onderzoeken

**Basisalternatief:** hydrologische herstelmaatregelen die minimaal nodig zijn om de natuur niet verder achteruit te laten gaan.

- *Denk aan bv dempen of verontdiepen van sloten, aantakken bij slingeringen van de Dommel, maatregelen die zorgen voor vermindering van waterafvoer of verwijderen van onderbemaling.*

**Plusmaatregelen:** extra maatregelen die invulling geven aan nevendoelelen (KRW, NNB, Natte Natuurparels)

- *Denk aan het plaatsen van stuwen, maatregelen die zijn opgenomen in de Natuurdoelanalyse (NDA), het inbrengen van hout in de beek.*

**Voorkeursalternatief:** Op basis van milieuonderzoek in het MER → basisalternatief + eventuele plusmaatregelen



# MER

*Welke omgevingsaspecten gaan we onderzoeken?*

Score	Verklaring
+++	Zeer positief effect
++	Positief effect
+	Licht positief
0	Geen/neutraal effect
-	Licht negatief
--	Negatief effect
---	Zeer negatief effect

Aspecten	Criteria
Natuur	Beïnvloeding beschermde natuurgebieden
	Doelbereik Kaderrichtlijn Water
	Beïnvloeding beschermde soorten (flora en fauna)
	Bescherming van houtopstanden
Grond- en oppervlaktewater	Beïnvloeding grondwaterstanden
	Beïnvloeding grondwaterstroming (kwel, infiltratie)
	Beïnvloeding grondwaterkwaliteit
	Beïnvloeding oppervlakte-waterstelsel (waterlopen, peilen, aan- en afvoer)
	Beïnvloeding oppervlakte-waterkwaliteit
Vitale bodem	Beïnvloeding bodemopbouw (grondverzet)
	Beïnvloeding bodemkwaliteit verontreiniging
	Veiligheidsrisico's NGE

# MER

Aspecten	Criteria
Landschap en cultuurhistorie	Beïnvloeding ruimtelijke opbouw en verschijningsvorm van het landschap
	Beïnvloeding ruimtelijke (zicht)relaties en belevingswaarde van het landschap
	Beïnvloeding van landschappelijke waardevolle structuren, patronen en elementen
	Beïnvloeding van cultuurhistorisch waardevolle structuren, patronen en elementen
Archeologische en aardkundige waarden	Beïnvloeding archeologische waarden
	Beïnvloeding aardkundige waarden
Woon-, werk en leefmilieu	Beïnvloeding woon- en leefmilieu (waaronder overlast door insecten zoals muggen en knutten)
	Beïnvloeding gezondheid tijdens uitvoering (geluid, lucht, trillingen, stofhinder, verkeersrisico's, lichthinder)
Landbouw	Gevolgen voor grondgebonden landbouw (oppervlakte, verkaveling, ontwatering, opbrengsten landbouwgewassen, bodemstructuur, bereikbaarheid)
Ruimtegebruik en recreatie	Gevolgen voor wonen (bebouwing, percelen en bereikbaarheid)
	Gevolgen voor werken (bedrijven, bereikbaarheid) excl. landbouw
	Gevolgen voor recreatieve voorzieningen en structuren
Duurzaamheid	Robuustheid plan voor klimaatverandering in termen van adaptatie (robuustheid weersextremen) en mitigatie (effecten van ontbossing en heidevorming op CO2 uitstoot)
	Bijdragen plan aan doelstellingen duurzaamheid (o.a. circulariteit, verlaging uitstoot) en energietransitie (duurzame opwek van energie)

Score	Verklaring
+++	Zeer positief effect
++	Positief effect
+	Licht positief
0	Geen/neutraal effect
-	Licht negatief
--	Negatief effect
---	Zeer negatief effect

## *Voorbeelden van wat we gaan onderzoeken mede naar aanleiding van: inspraakreacties kennisgeving en inloopbijeenkomsten eind oktober 2024*

- Kunnen we meer wateroverlast verwachten?
- Wat zijn de gevolgen van het overstromen van land op de kwaliteit van de bodem?
- Zijn er negatieve gevolgen voor de recreatie?
- Komen er meer muggen?
- Wat is het effect op landbouwpercelen?





# Vervolgstappen

- Bekijken en reageren op NRD vanaf 30 januari 2025 via [www.officielebekendmakingen.nl/prb-2025-1384.html](http://www.officielebekendmakingen.nl/prb-2025-1384.html)
- Te verwachten volgende bijeenkomst: infomeren concept MER
- Meer weten? Kijk op [www.dommel.nl/dommeldal](http://www.dommel.nl/dommeldal)



**Bedankt voor uw  
aandacht!**

**Voor wie wil, kunnen we  
aan tafel nog doorpraten.**